

Séance informations phytosanitaires Jura

Syndrome basses richesses

Centre betteravier suisse

b.cornamusaz@betterave.ch

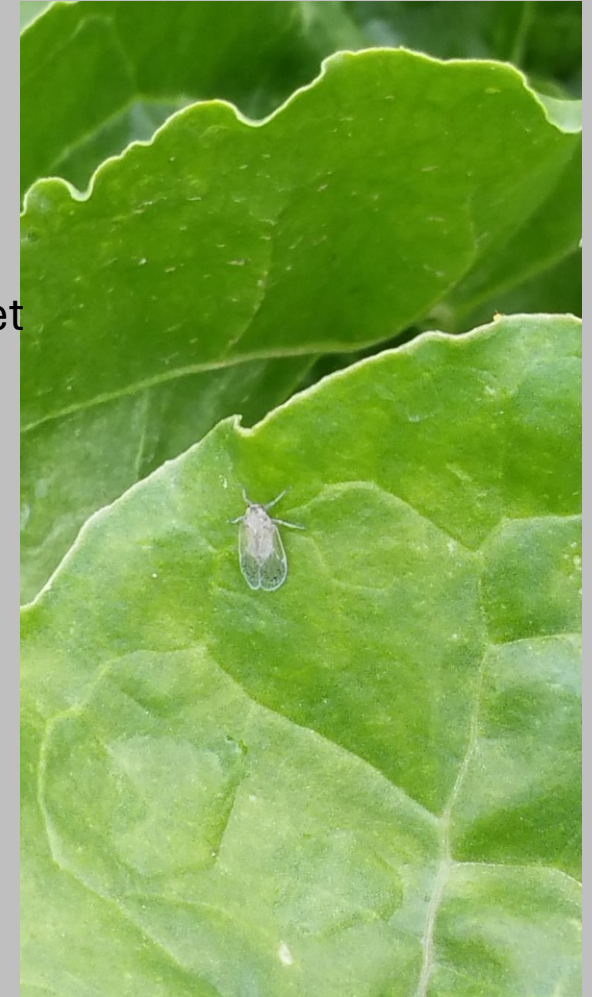
021 557 99 09

SFZ
CBS

Pentastiridius leporinus



Adultes, en vol de mai à fin juillet



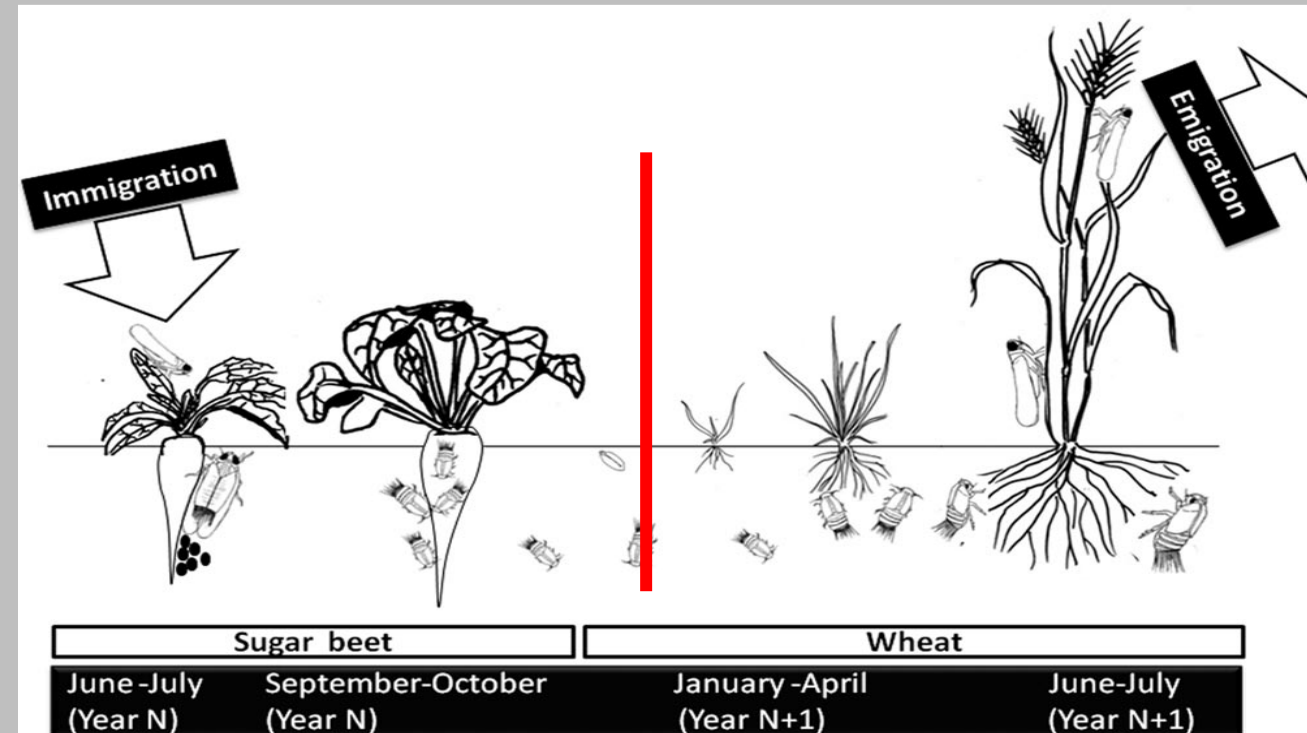
Larves, visibles dans le sol en automne



- Arrivée en Suisse en 2017 (Gros de Vaud)
- Rapide dissémination au Plateau romand en dessous de 600m les années suivantes
- 2024: présence de cicadelles avérées jusqu'à Soleure
- Etranger:
 - Allemagne: 50'000 – 60'000ha touchés
 - France: découverte en Alsace cet automne

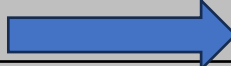
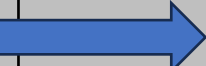

Méthodes de lutte

- Chimique: impossible. Période de vol trop longue
- Variétal
- Rotation:
 - Affamer les larves durant l'hiver





Essais variétaux spécifiques SBR 2023 (abs.)

<i>Variété</i>	<i>Rdt racines</i>	<i>Taux sucre</i>	<i>Rdt sucre</i>	<i>Produit brut 24</i>	<i>Cercosporiose</i>
Rhinema	76,4	15,7	10,3	6830	2,9
 Xerus	81,4	15,6	11,1	7139	3,5
BTS 1740	85,4	14,5	10,7	7124	2,1
Interessa KWS	85,4	14,9	11,1	7228	1,7
Smart Belamia KWS	83,0	14,3	10,3	6948	2,4
Smart Manja KWS	82,2	14,5	10,3	6899	3,5
Smart Arosa KWS	72,3	14,9	9,3	6456	3,1
BTS SMART 4825	75,3	14,3	9,2	6451	2,9
 Fitis	86,0	15,8	11,9	7463	3,8
 Michelangelo	91,4	15,3	12,2	7714	3,1
Antonica KWS	93,7	15,3	12,5	7819	1,6

Avenches,
Müntschemier,
Kappelen

Charançon de la betterave/ *lixus juncii*



Cycle du charançon

Cycle

Envol des zones d'hivernage,
dès 12°C, environ début mai



Ponte dès mi-mai.
30-40 oeufs par femelle



Durée du **cycle larvaire**
(y compris nymphose) env. 60 jours



Les **premiers adultes** de la nouvelle
génération visibles dès fin juillet



Mai

Juin

Juillet

Observations charançons 2023

- Beaucoup de betteraves montraient des traces de piqûres de ponte
- Nombreux parasites dévorent les œufs ou les jeunes larves
- Dégâts marqués dans les régions/parcelles avec un fort déficit hydrique
- Sur une plante saine, vigoureuse avec une réserve hydrique suffisante peu de dégâts à craindre
- Charançons observés sur 4'000ha (traces de ponte), seul 30ha n'ont pas été arrachés (pourriture)